



**КОМИТЕТ ИМУЩЕСТВЕННЫХ ОТНОШЕНИЙ
АДМИНИСТРАЦИИ ПЕРМСКОГО МУНИЦИПАЛЬНОГО ОКРУГА**

РЕШЕНИЕ

о размещении объектов № 581

Пермский край
Пермский муниципальный округ

06.03.2025

Комитет имущественных отношений администрации Пермского муниципального округа разрешает Акционерному обществу «Газпром газораспределение Пермь» (ИНН 5902183841, ОГРН 2125902017723, почтовый адрес: 614000, г. Пермь, ул. Петропавловская, 43)

размещение объекта «Газопровод-ввод по адресу: д. Косотуриха, ул. Отрадная, дом 7 (газопровод давлением до 1,2 Мпа, для размещения которого не требуется разрешения на строительство)»

на землях муниципальной собственности

на срок 1 год

Местоположение: Пермский край, Пермский муниципальный округ, д. Косотуриха, ул. Отрадная.

Приложение: схема предполагаемых к использованию земель или части земельного участка.

Особые условия использования:

1. При размещении объекта учесть параметры ширины проезда улично-дорожной сети, во избежание сужения полосы отвода дороги.
2. Получение разрешения на производство земляных работ.

Заместитель председателя комитета


(подпись, печать)

М.В. Королева



Схема предполагаемых к использованию земель или части земельного участка

Объект: "Газопровод-ввод по адресу: д. Косотуриха, ул. Отрадная, дом 7"

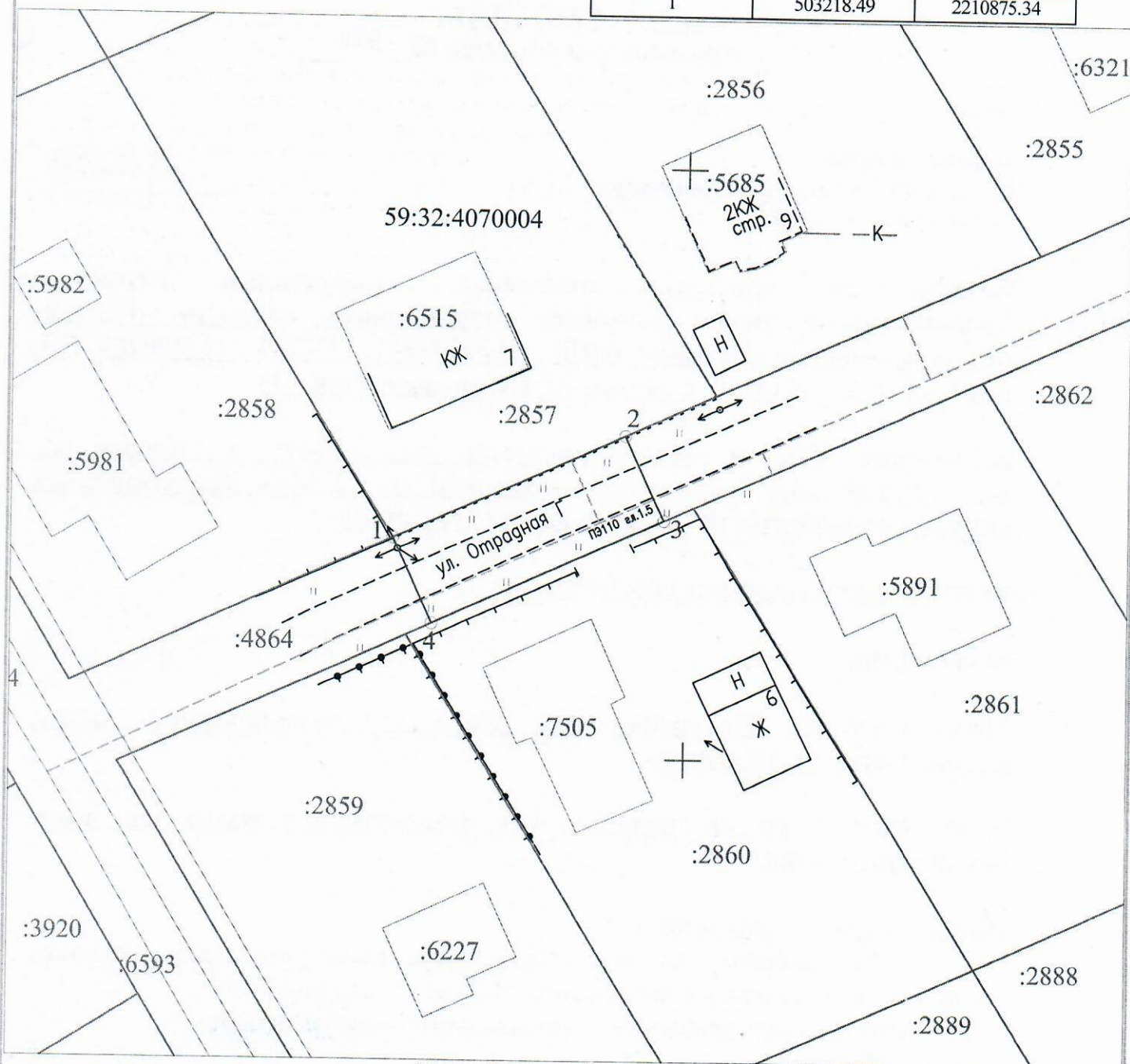
Местоположение: Пермский край, Пермский муниципальный округ, д. Косотуриха, ул. Отрадная

Площадь земель или части земельного участка, кв.м.: 170

Категория земель: земли населенных пунктов

Вид разрешенного использования земельного участка: отсутствует

№ точки границы	Каталог координат (МСК-59), м		№ точки границы	Каталог координат (МСК-59), м	
	X	Y		X	Y
1	503218.49	2210875.34	3	503220.18	2210898.15
2	503227.38	2210894.86	4	503211.28	2210878.63
			1	503218.49	2210875.34



Условные обозначения:

Масштаб 1:500

- граница предполагаемых к использованию земель или части земельного участка
- граница земельного участка ранее учтенного в ЕГРН
- граница кадастрового квартала
- кадастровый номер земельного участка в кадастровом квартале
- проектируемый газопровод-ввод
- существующий газопровод
- обозначение наземного (конструктивного) элемента проектируемого газопровода-ввода

Описание границ смежных землепользователей:

от т.1 до т.2 - земельный участок с кадастровым номером 59:32:4070004:2857

от т.3 до т.4 - земельный участок с кадастровым номером 59:32:4070004:2860

Заявитель

(подпись, расшифровка подписи)
МП
(для юридических лиц и ИП)

Косачев О.В., по доверенности
№ 2355 от 09.12.2024

Верно